

Radom, ul. Warszawska

MIESZKANIA I LOKALE USŁUGOWE W DOSKONAŁEJ LOKALIZACJI!!!

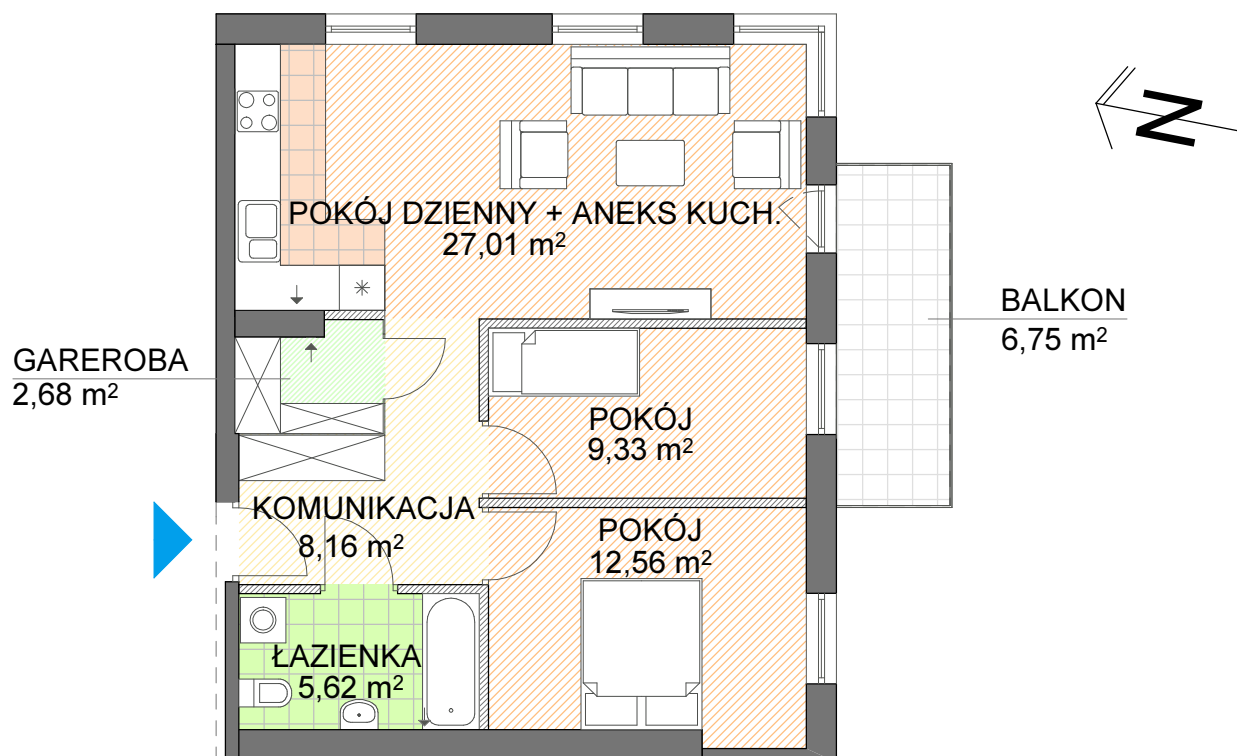
LOKAL MIESZKALNY

NR 6



(PIĘTRO I)

M2 Pu=65,36 m² (3 pokoje)

Pomieszczenie przynależne - komórka lokatorska: 3,40 m²

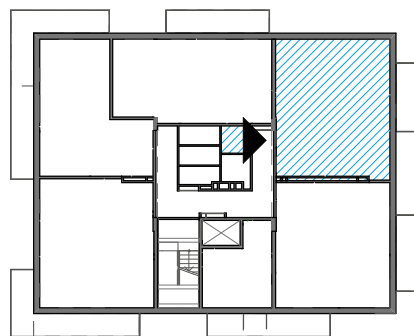


RZUT - SKALA 1:100

-  elementy konstrukcyjne budynku i obudowy pionów instalacyjnych
-  ściany działowe z możliwością zmiany ich usytuowania

UWAGA:

- Gabaryty elementów konstrukcyjnych oraz szachtów instalacyjnych mogą ulec zmianie, a ich dokładne wymiary zostaną określone w projekcie wykonawczym.
- Powierzchnie pomieszczeń obliczono zgodnie z PN-ISO 9836:1997 (założono tynk o grubości 1 cm).
- Na rzucie pokazano przykładową aranżację lokalu. Biały montaż i inne elementy wyposażenia nie wchodzi w zakres wykończenia lokalu, który precyzować będzie umowa kupna-sprzedaży.



SCHEMAT PIĘTRA I