

Radom, ul. Warszawska

MIESZKANIA I LOKALE USŁUGOWE W DOSKONAŁEJ LOKALIZACJI!!!

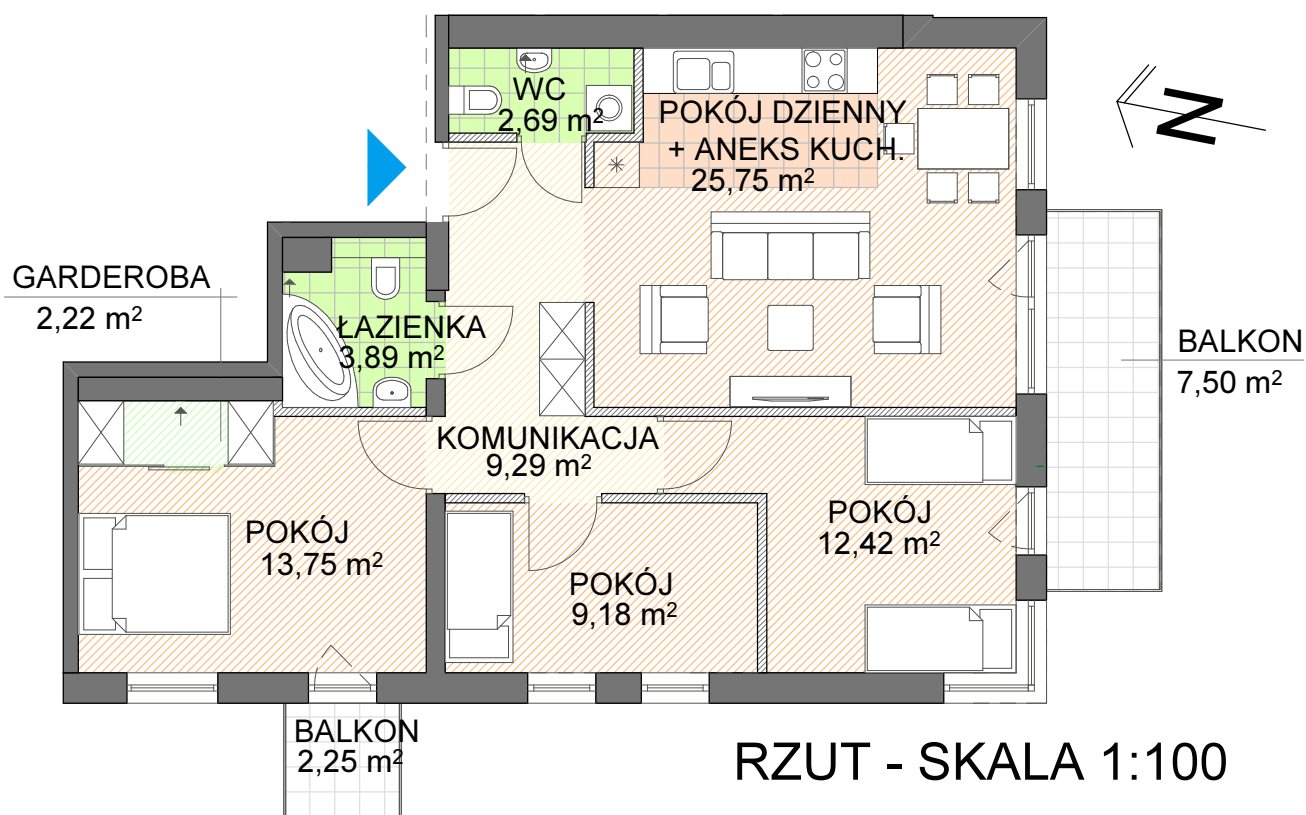
LOKAL MIESZKALNY

NR 16

(PIĘTRO III)

M3 Pu=79,19 m² (4 pokoje)

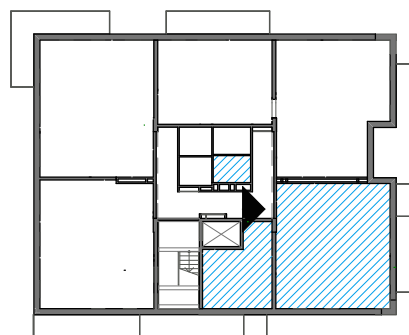
Pomieszczenie przynależne - komórka lokatorska: 4,29 m²



- elementy konstrukcyjne budynku i obudowy pionów instalacyjnych
- ▨ ściany działowe z możliwością zmiany ich usytuowania

UWAGA:

- Gabaryty elementów konstrukcyjnych oraz szachtów instalacyjnych mogą ulec zmianie, a ich dokładne wymiary zostaną określone w projekcie wykonawczym.
- Powierzchnie pomieszczeń obliczono zgodnie z PN-ISO 9836:1997 (założono tynk o grubości 1 cm).
- Na rzucie pokazano przykładową aranżację lokalu. Białe montaż i inne elementy wyposażenia nie wchodzi w zakres wykończenia lokalu, który precyzować będzie umowa kupna-sprzedaży.



SCHEMAT PIĘTRA III